

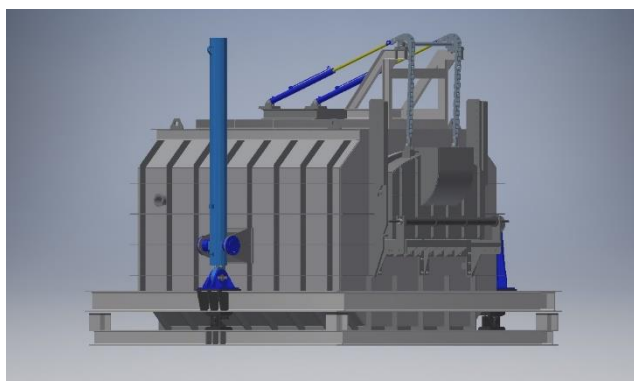
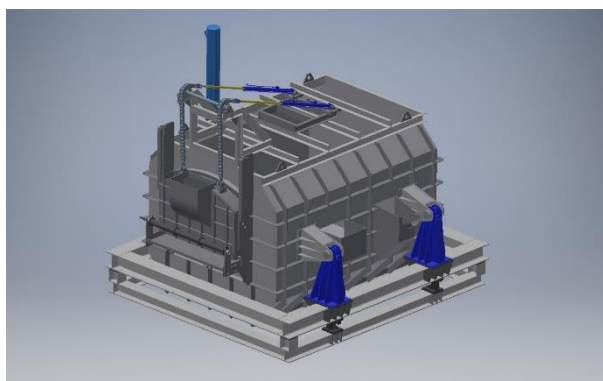


PLYNOVÉ UDRŽOVACÍ PECE

S TOPNÝM SYSTÉMEM ZP/KYSLÍK

ZÁKLADNÍ TECHNICKÉ PARAMETRY

Obsah pece	6, 7, 8, 10, 12, 14, 24 a 26 t taveniny Al
Palivo	ZP (100 kPa) + O ₂
Otop pece	plyno-kyslíkový hořák
Dodavatel hořáku	SIAD Czech, SOL SpA, Air Products, Messer Technogas
Typ řídicího systému	SIMATIC S7-300
Způsob zapalování hořáku	pilotní hořákem s VN zapalováním a UV hlídáním
Způsob hlídání plamene hlavního hořáku	UV sonda plamene
Způsob regulace hořáku	spojitě 0/MAX, dle termočlánku stropu a v tavenině
Způsob rafinace taveniny	pomocí dusíkovacích kamenů ve dně pece s regulací průtoku
Způsob vylévání taveniny	hydraulicky, dvě rychlosti sklápění
Způsob odtahu spalin z pece	odtah ve vratech nebo v boční stěně pece (podle umístění hořáku)
Způsob vážení pece	3 nebo 4 tenzometry pod konzolami hydroválnů a konzolami sklápění



VYZDÍVKA PECE

Izolace pece	izolační desky PROMASIL, izolační beton LEGRIT, cihly ze šamotu SL11
Pracovní část vyzdívky pece	nesmáčivé cihly RESISTAL B85AC případně RESISTAL B80S
Strop pece	klíny ze šamotu ST, izolační žárobeton IZOBET, cihly ze šamotu SL9
Vrata, hubice a hořáková tvarovka	nesmáčivý žárobeton CAPIRAL 105 SR
Práh pece	nesmáčivý žárobeton CAPIRAL 85XS, případně S40FF

TOPNÝ SYSTÉM PECE

Pro otop udržovací pece je použit hořák ZP/O₂. Výkon hořáku je volen podle velikosti pece v rozmezí 0,7 – 2 MW. Kompletní plyno-kyslíková řada obsahující filtr, regulátor tlaku ZP, elektromagnetické ventily, regulační ventil, kontrolu těsnosti, manostaty, manometry, hadice na propojení rozvodů mezi řadou a hořáky. Otevírání ventilů pro přívod kyslíku a plynu pomocí dusíku nebo stlačeného vzduchu. Automatický i manuální chod hořáku. Režimy výkonu: spojitá regulace 0/MAX. Regulace výkonu hořáku je zajištěna pomocí RV ventilu (Kromschröder).



www.uvp.cz



uvp@uvp.cz



+420 545 321 219



Radlas 7, 602 00 Brno CZ



PLYNOVÉ UDRŽOVACÍ PECE

S TOPNÝM SYSTÉMEM ZP/KYSLÍK

Topný systém je vybaven plně automatickou kontrolou hoření plamene s hlídáním teploty v pecním prostoru dle ČSN EN 746/2 pro plně automatické hořáky.

ŘÍDÍCÍ SYSTÉM PECE

Pec je řízena z rozvaděče umístěného na poblíž pece.

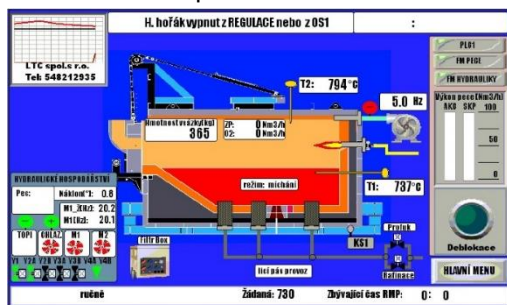
Kompletní elektro vystrojení zahrnuje hlavní elektrorozvaděč pro automatickou součinnost všech zařízení udržovací pece, včetně hlavního vypínače a jištění.

Provedení řídicího systému se systémem Simatic s vizualizací provozu pece a možností dalších režimů, např. možnost přepnutí do režimu temperování na snížené teplotě, možnost řízeného sušení a výpalu vyzdívky, možnost zpětného dohledání teplot taveniny atd.

Regulace teploty taveniny dle termočlánku stropu a v tavenině.

Ovládání hydrauliky sklápění pece. Vizualizace chodu obvodů pece. Diagnostika poruch obvodů pece.

Ovládání řízení průtoku dusíku.



VYBRANÉ REFERENCE

Saker, s.r.o.; Kroměříž (CZ); Metal Trade Comax, s.r.o.; Velvary (CZ); Remet, s.r.o.; Brno (CZ); Kovolit, a.s.; Modřice (CZ)

HLAVNÍ VÝHODY

Robustní ocelová konstrukce pláště a stojanu.

Dlouhá životnost použitých vyzdívkových materiálů od RHI AG (Rakousko).

Výměnné vstupní prahy pece.

Ovládání řídicího systému pece pomocí vizualizačního dotykového panelu s možností dálkové správy.



www.uvp.cz



uvp@uvp.cz



+420 545 321 219



Radlas 7, 602 00 Brno CZ